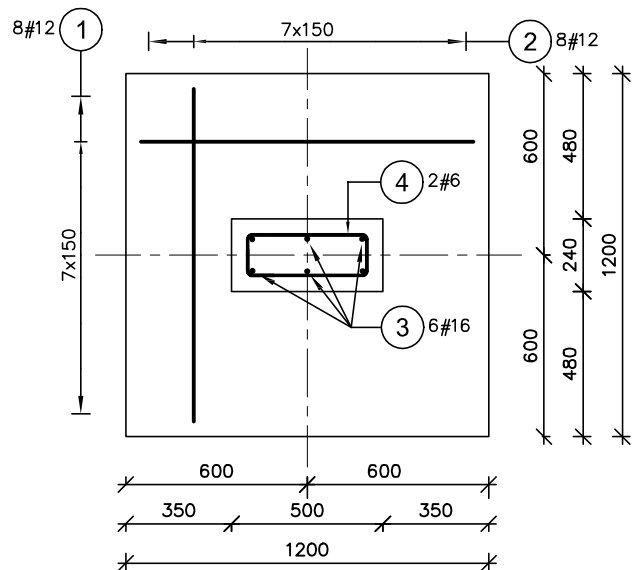
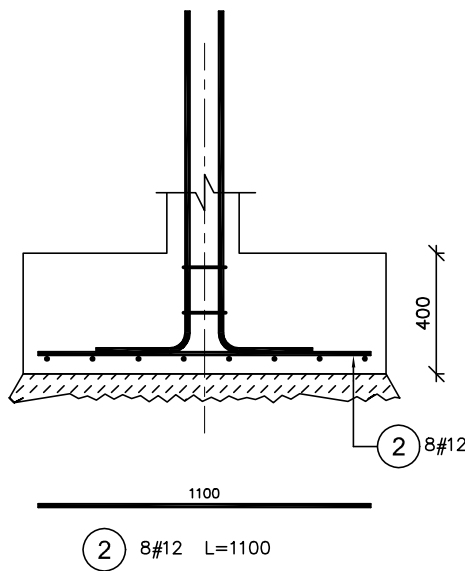
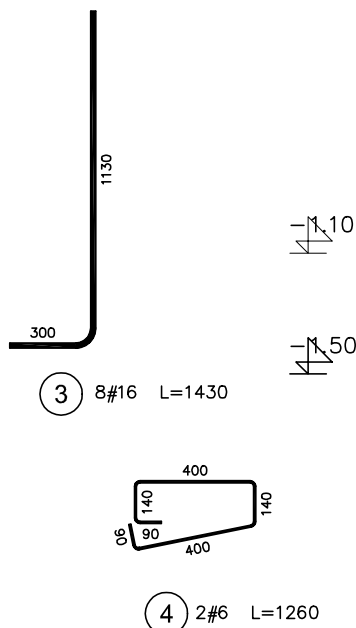
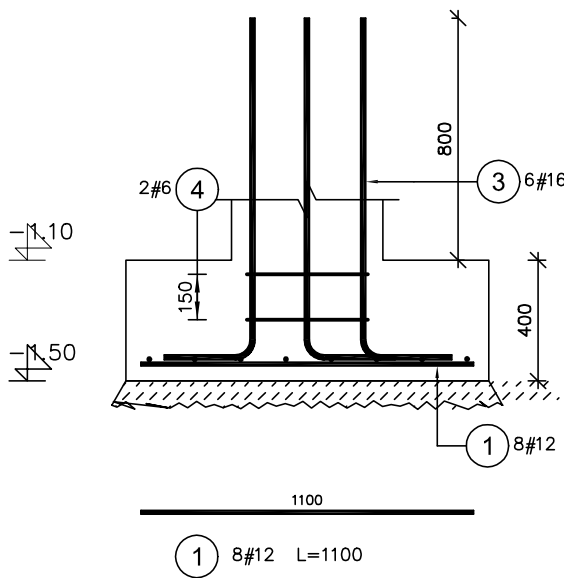


Stopa fundamentowa SF-11
Liczba elementów: 3



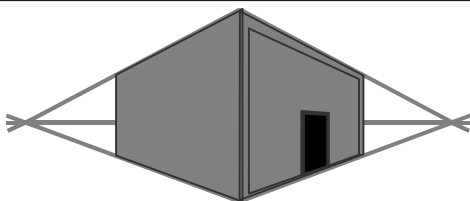
Zestawienie stali dla jednego elementu

Poz.	Stal	Długość (mm)	Liczba			Długość łączna (m)		
	#		w elemencie	elementów	ogółem	A-IIIIN		
	A-IIIIN					# 6	# 12	# 16
1	12	1100	8	1	8		8,80	
2	12	1100	8	1	8		8,80	
3	16	1430	6	1	6			8,58
4	6	1260	2	1	2	2,52		
Długość wg średnic (m)						2,52	17,60	8,58
Masa 1 m pręta (kg/m)						0,22	0,89	1,58
Masa łączna wg średnic (kg)						0,56	15,63	13,56
Masa łączna wg gatunku stali (kg)						29,74		
Ogółem (kg)						29,74		

UWAGA

1. Wymiary w [mm].
2. Wymiary wszystkich prętów po krawędzi zewnętrznej.

BETON C25/30 (B30)
STAL ZBROJENIOWA A-IIIN (B500SP)
otulina: 5cm



MIROSLAW BURTA
ZAKŁAD USŁUGOWY
08-110 SIEDLCE, UL.GRABIANOWSKA 23

PROJEKT TECHNICZNY
1.ROZBUDOWA I PRZEBUDOWA BUDYNKU ZESPOŁU SZKOLNO PRZEDSZKOLNEGO W NIWISKACH O SALĘ GIMNASTYCZNĄ WRAZ Z ŁĄCZNIKIEM ORAZ ZAPLECZEM SANITARNO- SZATNIOWYM
2. BUDOWA WEWNĘTRZNEJ INSTALACJĄ GAZU ORAZ INSTALACJI ZBIORNIKOWEJ NA GAZ PŁYNNY ZE PODZIEMNYMI ZBIORNIKAMI O POJ. 6400L.
3. MONTAŻ ZBIORNIKA NA DESZCZÓWKĘ O POJ. 20m3
4. BUDOWA PLACU ZABAW
W RAMACH ZADANIA : BUDOWA SALI GIMNASTYCZNEJ Z ZAPLECZEM SANITARNO SZATNIOWYM W NIWISKACH

STOPA FUNDAMENTOWA SF-11

RYSUNEK NR PW-KZ-11	SKALA: 1:25
MIEJSCE I DATA:	SIEDLCE, CZERWIEC 2025
INWESTOR:	LOKALIZACJA:
Gmina Mokobody z siedzibą Plac Chreptowicza 25, 08-124 Mokobody	Dzielnica nr 173/2, Obręb Niwiski 142604_2.0012, Ul. Rynek 21, 08-124 Mokobody, gmina Mokobody
AUTOR PROJEKTU:	PODPIS:
mgr inż. Paweł Olszewski MAZ/0542/POOK/12 upr. do projektowania bez ograniczeń w spec. konstr.-budowlanej	
SPRAWDZAJĄCY:	PODPIS:
mgr inż. Jolanta Chojęta MAZ/0777/PWBK/16 upr. do projektowania bez ograniczeń w spec. konstr.-budowlanej	